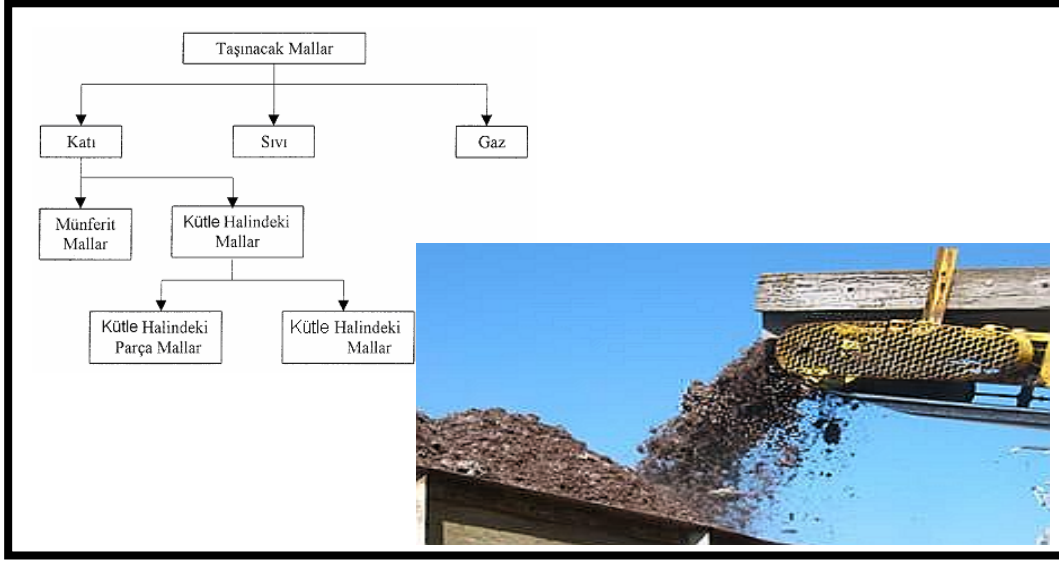


BÖLÜM 1.

YÜKLERİN SINIFLANDIRILMASI



1.1. GİRİŞ

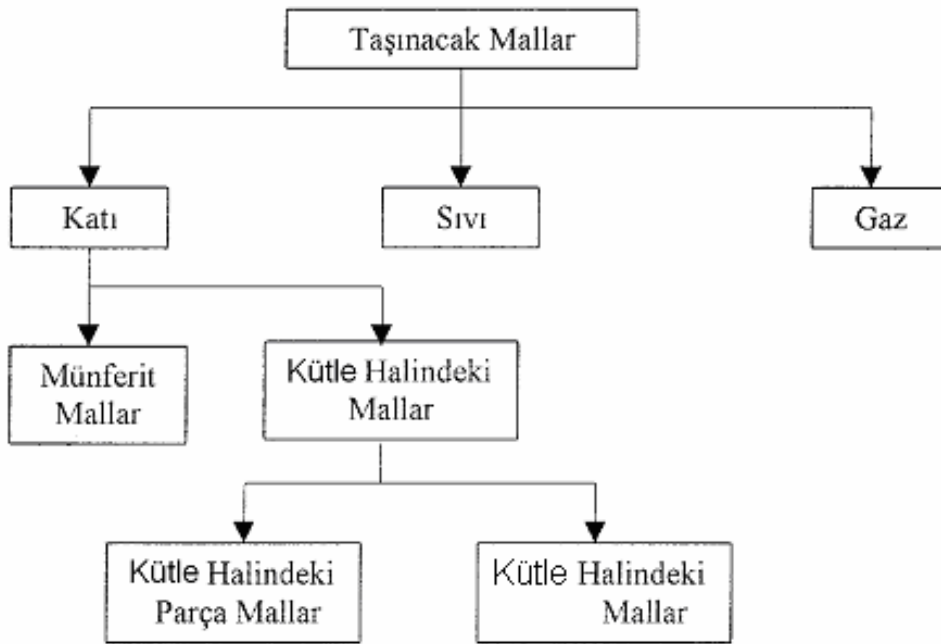
Malzeme taşınması, endüstriyel ekonomide önemli bir rol oynar. Bir malzeme, mal veya ürünün bir yerden bir başka yere taşınmasına *endüstriyel taşıma* denir. Endüstriyel taşıma, dış ve iç taşıma diye iki bölüme ayrılır.

- Dış taşıma (denizyolu, havayolu, karayolu, demiryolu): Ham madde, yarı-mamul ürünler, yakıt, ana ve yardımcı maddelerin üretim tesislerine getirilmesi ve son ürünlerin ve üretim atıklarının üretim tesislerinden atılması işlerini sağlar.
- İç taşıma (krenler, kriko, asansör, bantlı konveyör): İçeriye alınmış olan malların çeşitli ambarlara ve üretim birimlerine dağıtımı, süreç içi hareketlerin sağlanması ve son ürünler ile üretim atıklarının gerekli yerlere gönderilmesi gibi işlevleri yerine getirir.

1.2. TAŞINACAK YÜKLERİN SINIFLANDIRILMASI

Taşınacak mallar katı, gaz ve sıvı olarak birbirlerinden ayrılırlar. Fakat genel olarak gazların ve sıvıların paketlenmemiş şekilde borularla iletimi mümkündür. Doldurulmuş ve paketlenmiş (bidonlar, şişeler, kutular) sıvı ve gaz şeklindeki taşınacak mallar da yukarıda ifade edildiği gibi katı taşıma malları olarak kabul edilir. Malların hareket ettirilmesi ise transport tekniğini ilgilendirir (Şekil 1.1).

Münferit mallar: Parça sayısı bilinen münferit yükler, yani parça mallardır. Bunlar küçük ve büyük kütleler halinde, şekil ve ölçü yönünden birbirlerinden oldukça farklı olabilirler. Parça sayıları genel olarak oldukça azdır. Genel olarak bunlar kaldırma makinaları veya zemin üstü taşıyıcıları tarafından münferit olarak kaldırılır ve taşınır. Münferit malların kütle halindeki parça mallardan sayıca sınırlandırılmaları mümkün değildir.



Şekil 1.1 Taşınacak yüklerin sınıflandırılması

Yukarıdaki şemada verilen sınıflandırmada bir zorluk mevcuttur. Münferit mallar genellikle makinaların çelik konstrüksiyonları, araçlar, gemi bölümleri, büyük dövme veya döküm parçaları ve büyük makinalar gibi ağır parçalardır. Parça mallar genellikle küçük hacim ve boyutlarda, çok sayıda iletilen veya yeri değiştirilen mallardır. Bunların yerinin değiştirilmesinde kullanılan teknik, münferit mallardakinden oldukça farklıdır. Parça mallar, gerek sürekli ve gerekse süreksiz çalışan iletim araçlarıyla iletilirler. Parça mallar, genellikle *kütle halindeki parça malları* olarak isimlendirilmekle beraber, daha ziyade paketlenmiş veya paketlenmemiş parça mal olarak anlaşılmalı ve yer değiştirme; kepçeler, kovalar, emiciler veya kaldırıcılar ile yapılmayıp, başka çeşit tesisler veya rölatif olarak fazla miktarda insan gücü kullanılarak yapılmaktadır. Genel olarak parçalar tek olarak veya tesisin taşıma yükü ve kapasitesi izin verdiği takdirde, bir çok parça mal bir arada aynı zamanda yer değiştirir. Parça mallar yığın mallara göre daha pahalı yer değiştirme tesislerine ihtiyaç gösterir. Fıçılar, kasalar, balyalar, şişeler, torbalar, taşlar, makina parçaları, makina grupları ve tertibatları, döküm parçaları, mobilyaları, cam eşyalar parça mallardır.

